



つながるたけた



竹田市地域包括支援センター
竹田市大字会々1650番地（竹田市総合社会福祉センター内）
TEL 0974-64-0310 FAX 0974-63-1050
（夜間・休日）TEL 090-4489-2454

Vol.51

令和8年5月1日発行

「つながるたけた」は、高齢者等の福祉に関する通信誌です。

おしらせ 竹田市地域包括支援センター地区担当職員

令和8年度の地区担当職員が決まりましたのでお知らせします。

中央		東部		西部		南部	
地区名	担当者	地区名	担当者	地区名	担当者	地区名	担当者
竹田	原尻美由紀	岡本	菅あすか	玉来	清水千枝美	入田	甲斐香代子
		明治		松本		姫岳	大西修二
		豊岡		菅生	吉良かおり	宮砥	
北部		荻地域		久住地域		直入地域	
宮城	大窪奈津美	荻	吉良かおり	久住	大窪奈津美	直入	佐藤てる代
城原				白丹			

久住地域、直入地域の担当職員は社会福祉協議会の各支所に常駐しています。

久住支所
☎64-3823

直入支所
☎75-2216

新職員紹介

新年度を迎え、新たな職員が加わりました。よろしくお祈いします。

初めての包括勤務です。気合いと根性で頑張ります！



古澤 守高
(相談員)

総合相談・権利擁護を担当させていただきます。よろしくお願いいたします。



池部 風弥
(社会福祉士)

6年ぶりに包括に異動になりました。初心に帰って頑張ります。



牧口 かほり
(保健師)

社協職員として、栄養士として、皆さんのお力になれるよう精進したいと思います。



原尻 美由紀
(介護支援専門員)

約1年振りの包括勤務です。よろしくお願いいたします。



小里 裕子
(栄養士)

昨年の8月より包括に在籍しています。皆様のお役に立てるよう頑張ります。



杉井 辰生
(相談員)

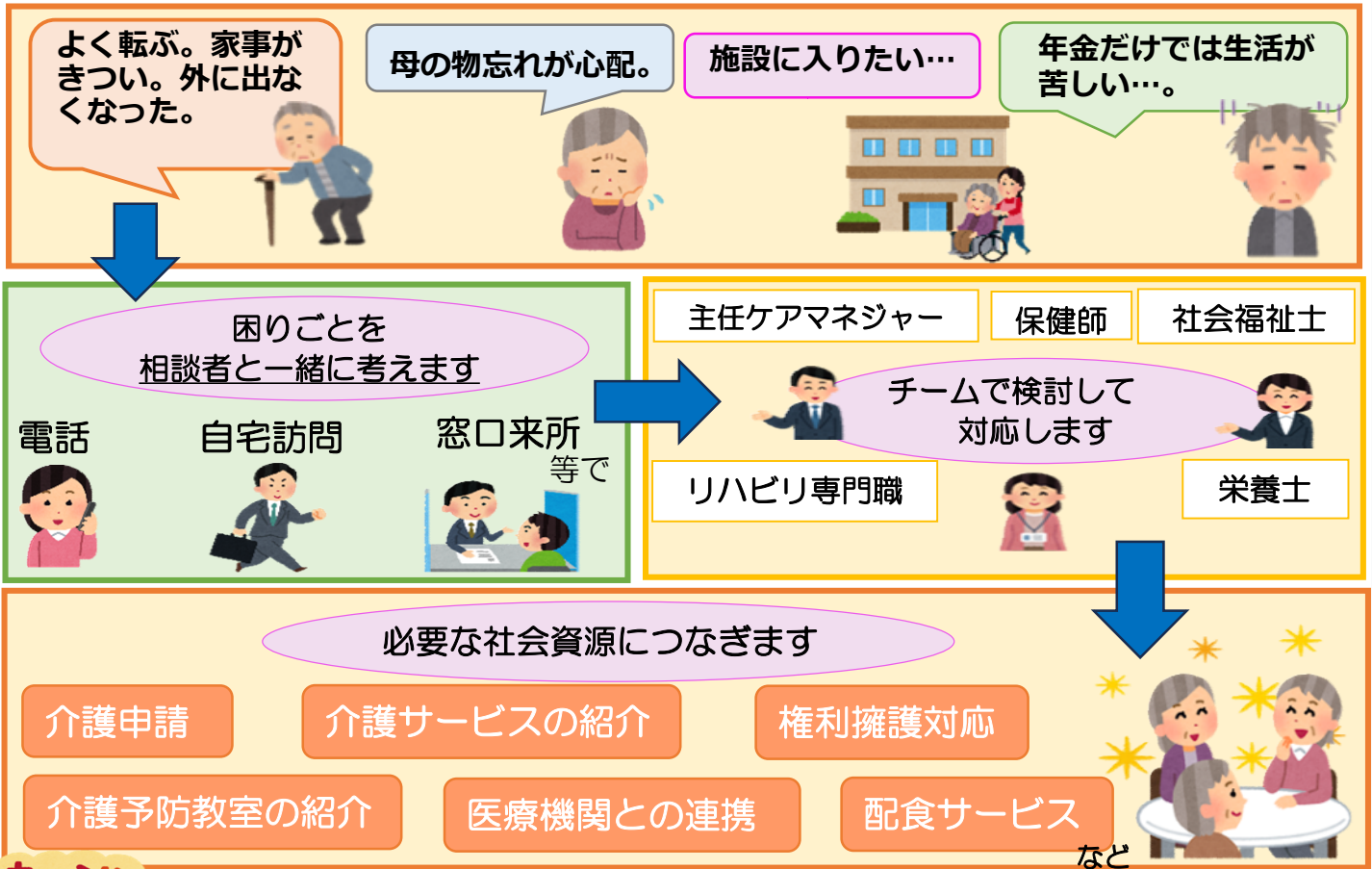
花や温泉を求めてドライブをしたり、手芸も好きです！



後藤 京子
(事務)

地域包括支援センターについて

竹田市地域包括支援センター『つるかめ』では、地域で暮らす高齢者の皆さんがその人らしく安心して暮らしていくために、高齢者ご本人やその家族等からの相談に幅広く総合的に対応しています。介護や生活に関する相談や悩み、認知症、福祉や医療、その他どこに相談したらいいかわからないことなどお気軽にご相談ください。



お知らせ

～介護相談日対応について～

土曜日の介護相談については、R8年4月以降は、事前予約にて対応しております。

☎お問い合わせ先:0974-64-0310



～豚肉ともやしのキムチ炒め～

●材料 (2人分) 疲労回復の効果があります！

豚もも薄切り150g、サラダ油大さじ1
 キムチ80g、もやし80g、にら20g、長ネギ20g
 調味料：砂糖 小さじ1、醤油 大さじ1/2、酒 大さじ1



●作り方

- ①豚肉は5cm、キムチ・にらは3cm、長ネギは斜め5mm幅に切る。
- ②フライパンにサラダ油を入れて、豚肉を炒める。
- ③肉の色が変わったら長ネギ→キムチ→もやし→にらの順に炒め、しんなりしてきたら、混ぜ合わせておいた調味料を加えて炒め上げる。

・エネルギー250kcal たんぱく質18.7g 塩分1.6g



竹田市の高齢者情報

令和8年3月末現在

		R8年1月比
総人口	18,210	213人減
65歳以上人口	9,134	60人減
高齢化率 (%)	50.16	0.25%減

