

今年の講座は、どんなことを学べるの？

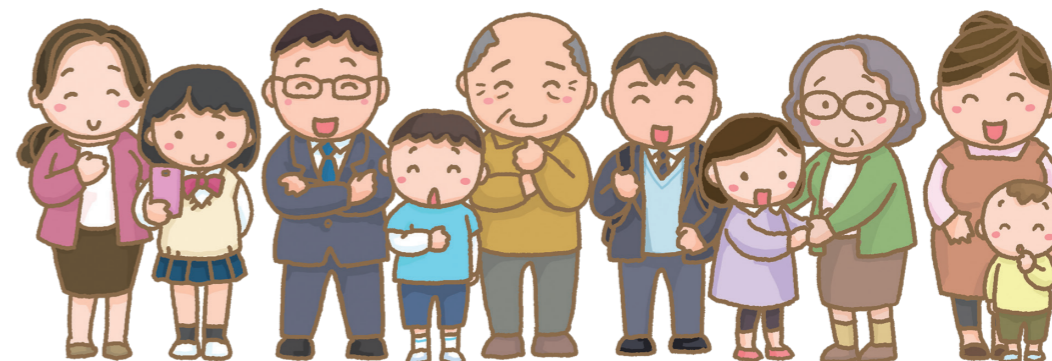
内 容	
竹田市の現状	市の担当者から「今」の竹田、「これから」の竹田について学べる機会です。2040年の竹田の姿とは・・・。 ・子どもについて 竹田市子育て世代包括支援センターすまいる職員 ・障がい者児について 社会福祉課：障がい福祉係職員 ・高齢者について 高齢者福祉課：介護保険係職員 20代～40代の「あなた」：竹田で住み続けられますか？ 50代～60代の「あなた」：今の生活が続けられると思いますか？
ボランティアとは	ボランティアってどんなこと？ 竹田ではどんなボランティア活動が行われているのか紹介
おもちゃ病院 おもちゃドクター編	おもちゃ病院とは？どんな活動をしているの？ ワタシにもできるのかな・・・簡単な作業に挑戦！
住民主体の ささえあい編	若い人にも知ってほしいけど、知らなくても仕方ない!? 「暮らしのサポートセンターの活動」 ～実は「みんな」に役割があるんです 今！「あなたの力」が必要です～
災害 ボランティア編	災害ボランティアについて学ぶ機会です。 ～実は・・・竹田で実践できるのは今回だけ!?～ ▶水害時のボランティア活動（床はぎ実技） ▶地震災害時のボランティア活動（屋根のシート張り演習） 小学生や中学生～高齢者まで、年齢・性別関係ありません。
移動支援編	・改正道路交通法の高齢運転者対策についても学べます。 (特に70歳以上の方は受けて欲しい) ・安全運転について「知ってる、分かっている、出来てる」つもりかも？自動車学校の先生から、実技を通して学べます。 (通常なら料金が発生する内容も含まれますが、今回は無料です)
施設 ボランティア編	介護保険施設ってどんなところ？ 施設の事や、施設が求めるボランティアについて学べます。 「ボランティアできないかも」、「施設での日常生活が気になる」 「いつかお世話になるから聞いておきたい、見ておきたい」、 そんな方でも大丈夫。まずは知ることから始めましょう。

～竹田の現状、
知ると絶望、だけど活動、活かせ行動、
生まれる鼓動、皆で作ろう竹田の希望～

ささえあいボランティア～「アナタにできる、アナタもできる、ボランティア」～

竹田のボランティア講座 受講生募集!!

「毎週の活動ができない」「定期的な活動ができない」そんな人でも大丈夫♪
「3時間だけ時間をください」、「1時間だけ手伝ってください」、そんなボランティアがあるんです(*´ω`)
まずは竹田の「今」と「これから」を知って欲しい。
「だれか」じゃなくて「あなた」の協力が欲しいのです。
ボランティアをしたことない方は、「学んで」「聞いて」、自分にできるボランティアを探しませんか？



- 1. 開催日程** 令和4年8月20日(土) から実施 詳細は裏面のとおりに
- 2. 開催場所** 竹田市総合社会福祉センター 交流センター 他(竹田市大字会々1650)
- 3. 費用** 受講料無料
- 4. 受講要件** ボランティア等の福祉活動に興味がある方であれば、どなたでも受講可能です。年齢は問いません。
- 5. 定員** 各講座 15名程度
(受講希望者数により講座開催、内容を変更する場合があります)
- 6. 募集期間** 随時受付(各講座開催の1週間前までにお申し込みください)
- 7. 申し込み・問い合わせ先**
竹田市社会福祉協議会 地域福祉課 TEL 63-1544 FAX 63-1050
※ 受講希望者は必要事項を記入し提出いただくか、
メール又はFAX、電話でもお受け致します。
- 8. 詳細について** 竹田市社会福祉協議会ホームページ
<https://www.taketa-shakyo.jp/> をご覧ください。



※ 新型コロナウイルス感染拡大予防として、マスクを着用して受講をお願い致します。
また、状況により講座を延期・中止をする可能性があります。ご了承ください。
(この講座は、地域住民が主体となる助け合い活動を支援する「生活支援体制整備事業」を活用しています)

ささえあいボランティア講座 申込書

お名前	(ふりがな) ()	年齢	歳
住所	竹田市		
連絡先	電話番号:	日中連絡が付きやすい番号 (可能であれば携帯番号)	

今年のボランティア養成講座は「6つのコース」に分かれています。
※ 参加を希望される講座欄に「○」をご記入ください。

	日 時	内 容	受講希望
基礎編	8月20日(土)	竹田市の現状 ・子ども、障がい者児、高齢者	
	8月27日(土)	ボランティアとは	

専門編	9月17日(土)	介護保険施設での高齢者の対応 施設の様子を知ろう (ケアホーム五つの実 見学)	
	9月24日(土)	おもちゃ病院の活動について おもちゃドクター養成(入門)	
	10月 8日(土)	住民主体の場での高齢者の対応 レクリエーションについて	
	10月28日(金)	住民主体のささえあいについて (暮らしのサポートセンター見学あり)	
	10月10日(月)	災害ボランティアと 災害ボランティアセンターについて	
	10月15日(土)	水害時のボランティア活動 (床はぎ実技) 地震災害時のボランティア活動 (屋根のシート張り演習)	
	11月12日(土)	安全運転について (講話、コース内を運転)	

郵送またはFAX、備え付け窓口(社会福祉協議会本所、各支所)にて受け付けております。

竹田市社会福祉協議会 地域福祉課 担当: 後藤
〒878-0011 竹田市大字会々1650 電話 63-1544 FAX 63-1050
メール: taketashakyo-044@taketa-shakyo.org

ささえあいボランティア講座

募集期間: 随時受付(各講座開催の1週間前までにお申し込みください)
受講期間: 8月20日(土)~11月12日(土)の間(延べ9日)
会 場: 竹田市総合社会福祉センター 交流センター等

	日 時	内 容	場 所
基礎編	① 8月20日(土曜日) 9:00~12:20	●竹田市の現状(下記について、各1時間程度) 子ども、障がい者児、高齢者に関して 市担当課より詳細に説明	交流センター (竹田市総合社会福祉センター横)
	② 8月27日(土曜日) 9:00~11:00	●ボランティアとは ●修了証授与	

※ 基礎編2日間の全てを受講された方には、竹田市社会福祉協議会のボランティア登録を行い(希望者のみ)、修了証書をお渡しします。

	日 時	内 容	場 所
施設 ボランティア編	③ 9月17日(土曜日) 10:00~12:00	介護保険施設での ●高齢者の対応 ●ボランティア ●施設の様子を知ろう(見学) (ケアホーム五つの実)	ケアホーム 五つの実 (会々2576-1)
おもちゃドクター 養成講座 入門編	④ 9月24日(土曜日) 10:00~12:00	おもちゃ病院の活動について ●講話 ●実技(簡単な作業体験) 講座終了後、別の場所で開院している おもちゃ病院を見学できます。	竹田市 体育センター (玉来1番地11)
住民主体の ささえあい編	⑤ 10月 8日(土曜日) 9:00~12:00	住民主体の場での ●高齢者の対応 ●レクリエーションについて	交流センター (竹田市総合社会福祉センター横)
	⑥ 10月28日(金曜日) 9:00~11:00	●暮らしのサポートセンター の説明、見学	松本分館 (穴井迫662-1)
災害 ボランティア編	⑦ 10月10日(月曜日) 10:00~12:00	●災害ボランティアと、 災害ボランティアセンターについて	会議室 (竹田市総合社会福祉センター内)
	⑧ 10月15日(土曜日) 10:00~12:00 13:00~15:00	●水害時のボランティア活動 (床はぎ実技) ●地震災害時のボランティア活動 (屋根のシート張り演習)	多目的ホール (竹田市総合社会福祉センター内)
移動支援編	⑨ 11月12日(土曜日) 10:00~12:00	安全運転に関して ●講話 ●実技 (コースを運転し指導を受けます)	亀の井自動車 学校竹田校 (植木740番地)

興味がある講座のみの受講も可能です! 随時募集しています!